



Seminario Internacional

Región de Coquimbo: Plataforma de Inversión y Puente del CBC en el Asia Pacífico

Jueves 22 de noviembre del 2018 – La Serena.



Oportunidades de mercado en la Provincia de Henan, China

YUNG HAN SHEN
GERENTE GENERAL ASIA REPS

22 de Noviembre, 2018



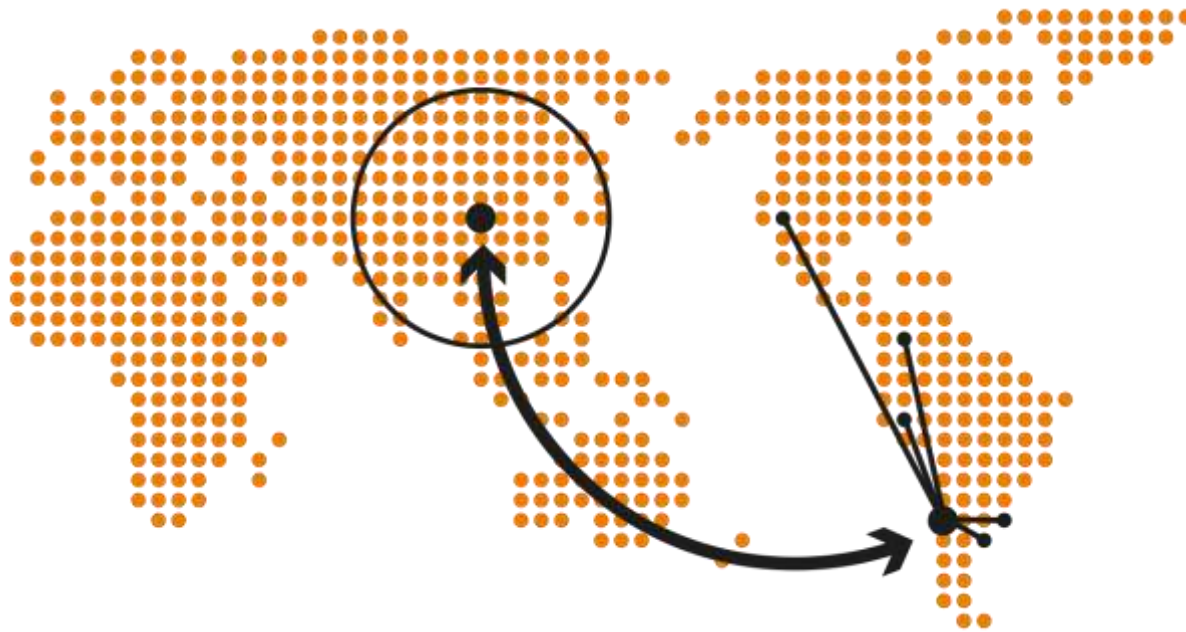
1

Presentación Asia Reps

QUIÉNES SOMOS

Somos **expertos** en **asesorar** y **gestionar** la **ejecución** de **proyectos** de **internacionalización**, **asociación** y generación de **vínculos** entre

Asia y **Latinoamérica**.



SERVICIOS



**CONSULTORÍAS
Y ASESORÍAS**



**FERIAS
Y EVENTOS**



**AGENDA DE
REUNIONES
Y MISIONES**



**SERVICIO INTEGRAL
DE TRADUCCIÓN
E INTERPRETACIÓN**

OFERTA DE VALOR

Potenciar los **intercambios**



Expandir horizontes institucionales y/o comerciales en **mercados desconocidos**

OFERTA DE VALOR

Producir **oportunidades** y **beneficios mutuos**



Generando **proyectos sustentables** y de **largo alcance**.

2

Henan y Coquimbo

HENAN Y COQUIMBO

Hitos clave

2005

Demost-
ración de
interés.

2007

Firma en el
Gobierno
Provincial de
Henan

2008

Visita
demostrativa
Monjes del
Templo
Shaolin a
Coquimbo

2011

Delegación
Publico
Privado de
Minería y
Agro-
industria
visita
Coquimbo

2018

Delegación
China visita
Coquimbo y
se renueva
Convenio de
Hermanamie
nto

2019

Comitiva
Multi-
sectorial
Público
Privado
realiza
“Primer
Encuentro
Empresarial
Henan –
Coquimbo”

3

Provincia de
Henan



CUNA DE LA CIVILIZACIÓN CHINA

Cuna de la civilización China

Restos arqueológicos:

Cultura Yangshao

(5.000 a 3.000 AC)

Cultura Longshan

(3.000 a 1.800 AC)



Cuna de la civilización China



La **segunda dinastía china**, la **Shang** (siglo XVI a XV AC), se centró en Henan.

Cuna de la civilización China

Hogar de **4** de las **8** grandes capitales antiguas chinas



Anyang



Luoyang



Kaifeng



Zhengzhou

Grandes patrimonios de la humanidad

Cuevas de Longmen



Grandes patrimonios de la humanidad

Templo Shaolín





SITUACIÓN GENERAL

Ubicación



Área:
166.310 km²
(similar a
Uruguay)

Ubicada en el **corazón**
de **China**

Comunicaciones

Círculo aéreo

2 horas / 1500
kilómetros.

Círculo ferroviario

2 horas / 600
kilómetros.



Población

107,88
millones
(2016)

Si fuera un país, Henan sería el **14º país más poblado del mundo**, por delante de Egipto y Vietnam .

La **3º mayor** en cantidad de población de China.

Economía

Henan es la **5ª**
economía
provincial más
grande de China y la
más grande entre
las provincias del
interior.



Crecimiento del PIB

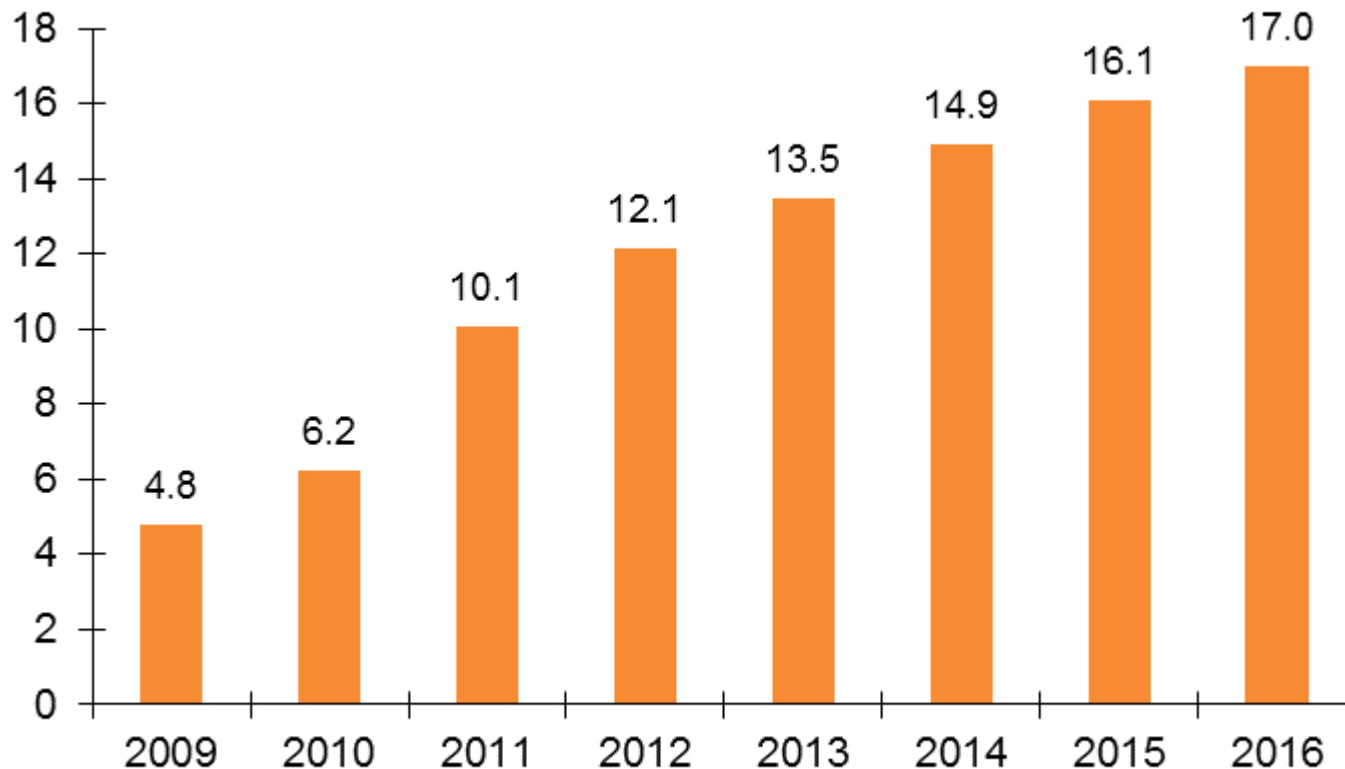
7,6%

(año 2016)

Una **economía** local en **ascenso, robusta** y en una **provincia rica** en **recursos**.

Inversión extranjera directa

Utilised FDI of Henan
(US\$ million)



Es uno de los mercados chinos que **más inversión extranjera atrae.**

Source: Henan Statistical Yearbook, 2017

Universidades

Posee **128**

institutos y universidades



Universidad de Zhengzhou, una de las 10 más grandes de China

Capital: Zhengzhou

Población
9,88 millones



4

Una franja
una ruta

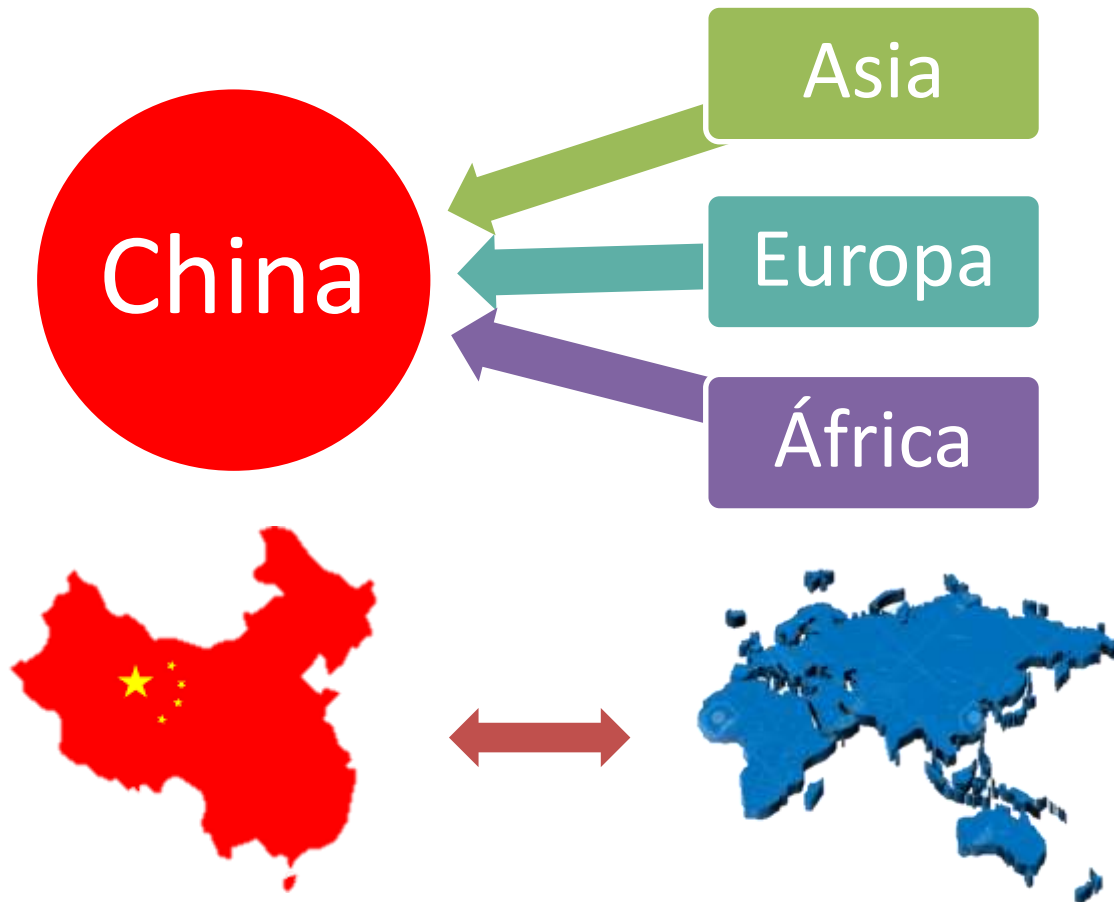
Una franja una ruta



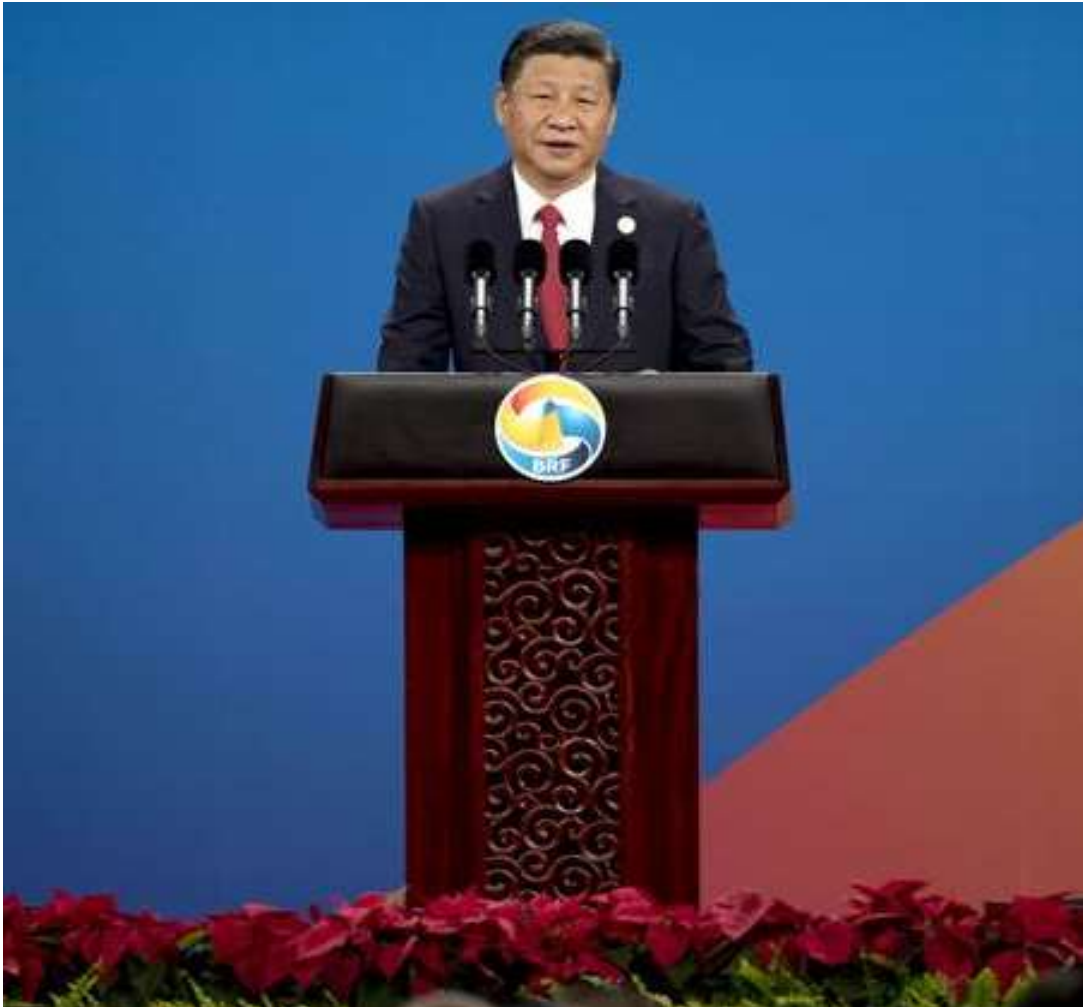
Franja económica en lo que era la antigua **ruta de la seda**.

Una franja una ruta

Plan de **conexión** y **cooperación** entre:



Una franja una ruta



Fue lanzado el año
2013, por el
presidente chino
Xi Jinping.

Una franja una ruta

Rutas



Una franja una ruta

Coordinación de políticas



El fortalecimiento de la comunicación en políticas.

Una franja una ruta

Integración financiera

Banco Asiático de Inversiones e Infraestructuras

tiene como objetivo la **inversión** de **infraestructuras** en **Asia**.



Una franja una ruta

Inversión y cooperación comercial



La cooperación en las inversiones y el comercio es el contenido prioritario de la construcción de "la Franja y la Ruta".

Una franja una ruta

Inversión y cooperación comercial

Fundación Ruta de la Seda

para **fomentar inversión** en los países a lo largo de Una franja una Ruta



SilkRoadFund

丝路基金

Una franja una ruta

Infraestructuras



China ha invertido fuertemente en infraestructura, transporte y energía.

Una franja una ruta

Infraestructuras

Autopistas



Una franja una ruta

Infraestructuras

Puertos



新华网

Una franja una ruta

Infraestructuras

Trenes



Modernizar las **vías ferroviarias** existentes y promover la **construcción** de **nuevas rutas de alta velocidad**.

Una franja una ruta

Infraestructuras



Puente continental Euro- Asiático pasa por
Henan.

Una franja una ruta

Infraestructuras



El tren de Hamburgo al puerto de contenedores ferroviarios de Wuhan, provincia de Hubei.

Una franja una ruta

Infraestructuras



El primer tren desde Chengdu hacia Viena

Una franja una ruta

Infraestructuras



Ruta que desde el 2014 une la ciudad china de Yiwu con Madrid.

Una franja una ruta

Proyecto con Chile

Cable trans-Pacífico de fibra óptica submarino entre China y Chile

Chile se transformará en la puerta de entrada digital entre Asia y Latinoamérica



5

Feria CIIE
Shanghai
2018

China International Import Expo (CIIE)



中国国际进口博览会
China International Import Expo

2018年11月5-10日
NOVEMBER 5-10, 2018

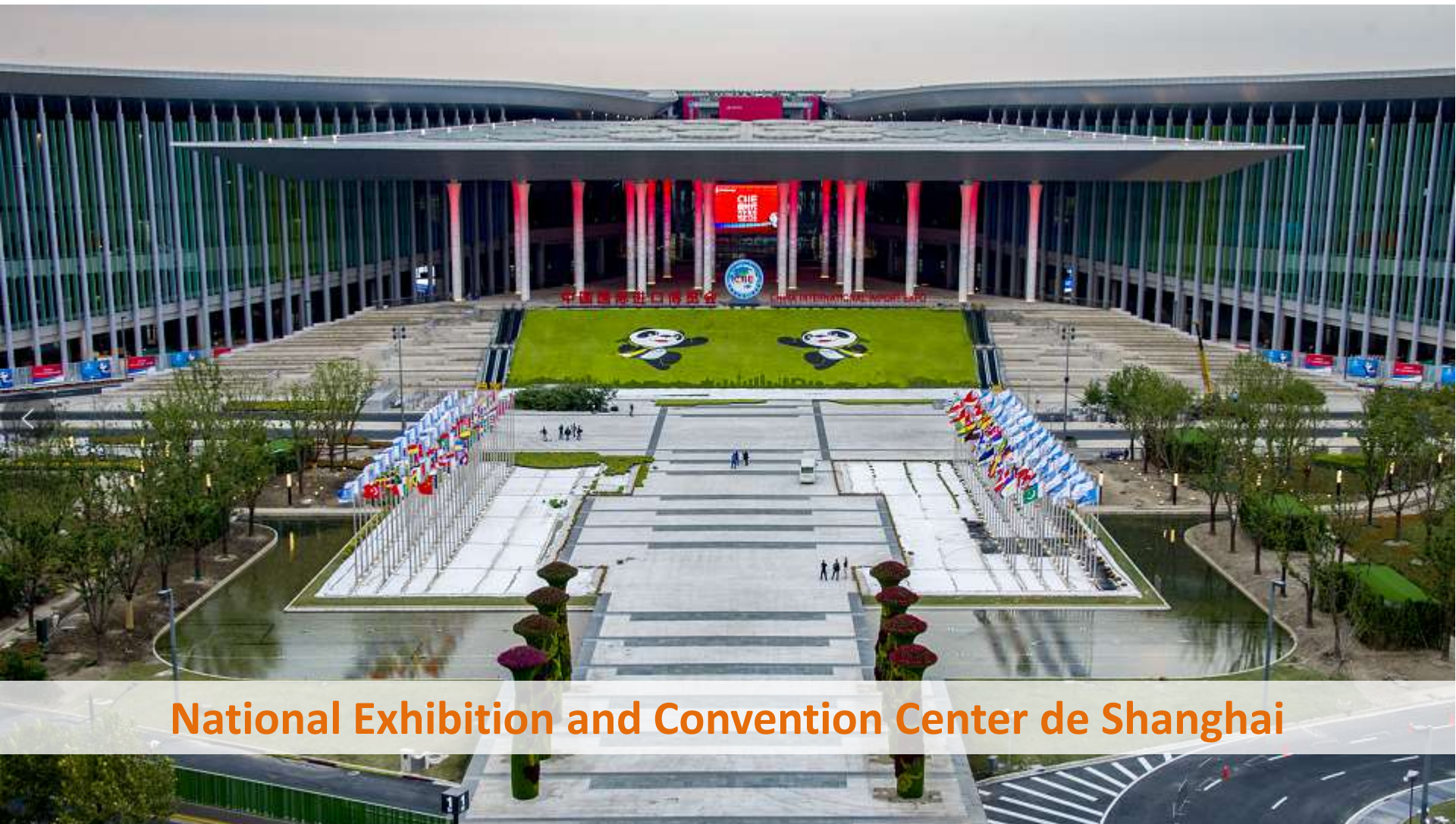
Primera exposición multisectorial de
productos internacionales en China.

China International Import Expo (CIIE)



Con el fin de **fortalecer** la **cooperación económica** y el **comercio**.

China International Import Expo (CIIE)



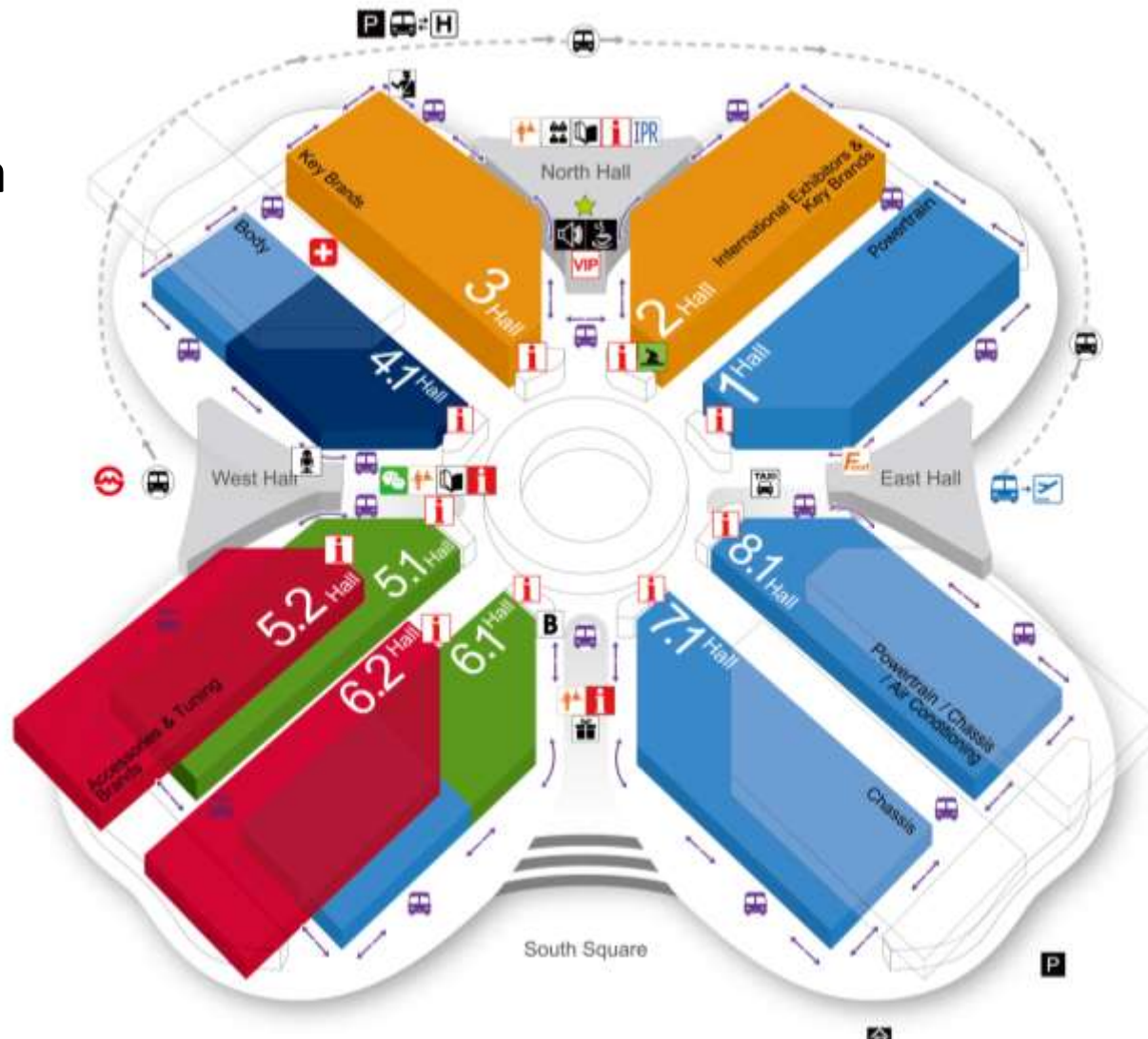
National Exhibition and Convention Center de Shanghai

China International Import Expo (CIIE)



China International Import Expo (CIIE)

Mapa



China International Import Expo (CIIE)



Fue una importante **vitrina** para los **productos** y **servicios** de cada país.



China International Import Expo

Participación de Chile

Pabellón país



Fundación Imagen
de Chile

Pabellón alimentos



China International Import Expo

Participación de Chile

Empresas asociadas a:



China International Import Expo

Participación de Chile

Pabellón alimentos



6

Beneficios y
oportunidades
para Chile

Beneficios y oportunidades para Chile

OPORTUNIDADES COMERCIALES



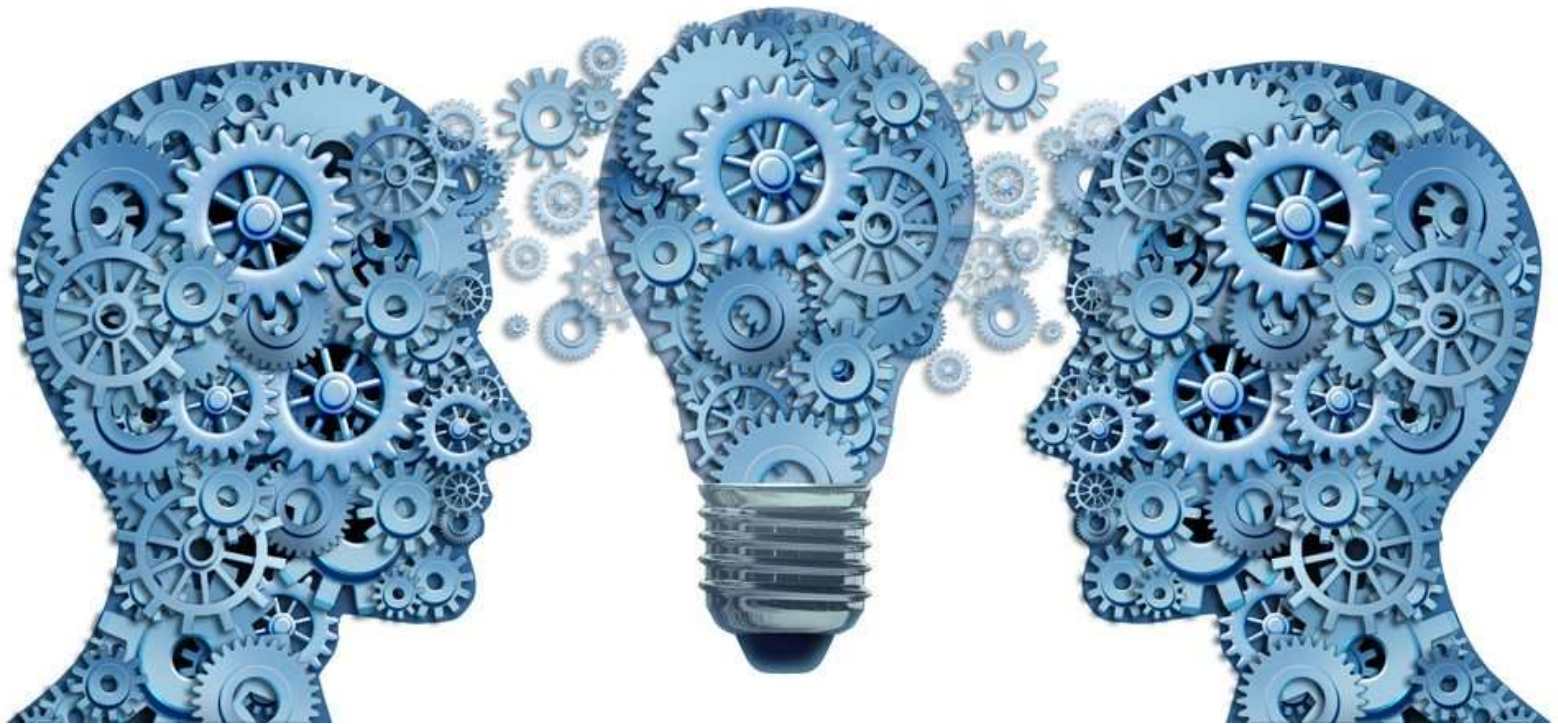
Beneficios y oportunidades para Chile

E-COMMERCE



Beneficios y oportunidades para Chile

TRANSFERENCIA TECNOLÓGICA



Beneficios y oportunidades para Chile

CAPACIDADES TÉCNICAS PARA LA CONSTRUCCIÓN DE PROYECTOS DE INFRAESTRUCTURA



Corredores bioceánicos, túneles transandinos, megapuertos, etc.

Beneficios y oportunidades para Chile

AUMENTO EN LAS INVERSIONES



Beneficios y oportunidades para Chile

AUMENTO DEL TURISMO



Beneficios y oportunidades para Chile

INTERCAMBIO CULTURAL



Beneficios y oportunidades para Chile

BECAS E INTERCAMBIO ESTUDIANTIL



7

**Caso de éxito:
Biobío Week**

Biobío Week 2017

El origen



Biobío Week 2017

El origen

Economía Negocios

Carga portuaria aumentó 35,1% durante agosto

En agosto, la carga portuaria en Chile aumentó 35,1% durante agosto, según informó el Servicio de Estadística de la Dirección de Estadística e Informática del Estado (SEI) de Chile. Este aumento se debe a un incremento de 35,1% en la carga de contenedores, que pasó de 1.000.000 toneladas en julio a 1.350.000 toneladas en agosto. El SEI también informó que la carga de granos aumentó 10,5% y la carga de minerales 15,2%.

El crecimiento de la carga portuaria se debe a un aumento de 35,1% en la carga de contenedores, que pasó de 1.000.000 toneladas en julio a 1.350.000 toneladas en agosto. El SEI también informó que la carga de granos aumentó 10,5% y la carga de minerales 15,2%.



MOP licitó \$1.823 millones para obras en la Región

El Ministerio de Obras Públicas (MOP) licitó un contrato por el valor de \$1.823 millones para la ejecución de obras de infraestructura en la Región de Biobío. El contrato incluye la construcción de una carretera de 10 kilómetros de longitud, así como la mejora de la infraestructura vial existente en la zona.

El contrato incluye la construcción de una carretera de 10 kilómetros de longitud, así como la mejora de la infraestructura vial existente en la zona.

DOMINGO
SORTEO N° 2.500
12 de octubre de 2014

IMAN							
02	12	18	23	24	28		
<table border="1" style="width: 100%;"> <tr> <td>SUELDAZO</td> </tr> <tr> <td>09 13 14</td> </tr> <tr> <td>15 16 20 21</td> </tr> </table>					SUELDAZO	09 13 14	15 16 20 21
SUELDAZO							
09 13 14							
15 16 20 21							

BOLETO **PROXIMO SORTEO** **CONTRAPRESTACION**

En 60 días estará activa la Red de Colaboración Bío Bío - China

La autoridad apuesta por construir una estrategia bilateral en atracción de inversiones, certificación de alimentos, cooperación tecnológica, cultural, social e intercambios académicos.

65%

Participación universitaria

0%

Tohó a la cabeza

El ministro de Economía y Fomento, Juan Pablo Torrealba, anunció que en los próximos 60 días estará activa la Red de Colaboración Bío Bío - China. Esta red de colaboración busca fortalecer la relación entre Chile y China en áreas como la atracción de inversiones, la certificación de alimentos, la cooperación tecnológica, cultural, social e intercambios académicos.

Torrealba destacó que esta red de colaboración es una iniciativa pionera en Chile, ya que no se había establecido anteriormente una red de este tipo. Además, mencionó que la participación de la comunidad universitaria en esta red es del 65%, lo que demuestra el interés de los académicos en fortalecer la relación con China.

Por otro lado, Torrealba mencionó que la inversión china en Chile ha crecido significativamente en los últimos años, lo que ha permitido a Chile atraer importantes inversiones en sectores como la minería, la agricultura y la industria.



El ministro de Economía y Fomento, Juan Pablo Torrealba, anunció que en los próximos 60 días estará activa la Red de Colaboración Bío Bío - China. Esta red de colaboración busca fortalecer la relación entre Chile y China en áreas como la atracción de inversiones, la certificación de alimentos, la cooperación tecnológica, cultural, social e intercambios académicos.

Torrealba destacó que esta red de colaboración es una iniciativa pionera en Chile, ya que no se había establecido anteriormente una red de este tipo. Además, mencionó que la participación de la comunidad universitaria en esta red es del 65%, lo que demuestra el interés de los académicos en fortalecer la relación con China.

Por otro lado, Torrealba mencionó que la inversión china en Chile ha crecido significativamente en los últimos años, lo que ha permitido a Chile atraer importantes inversiones en sectores como la minería, la agricultura y la industria.

OTTEL PCS
TELECOMUNICACIONES S.A.

A través de nuestra plataforma, se garantiza a la empresa un servicio de atención al cliente 24 horas al día, 7 días a la semana, en español y en inglés, a través de un canal de atención al cliente por chat, correo electrónico y teléfono. El servicio de atención al cliente por chat está disponible de lunes a viernes, de 9 a 18 horas, en español y en inglés. El servicio de atención al cliente por correo electrónico está disponible de lunes a viernes, de 9 a 18 horas, en español y en inglés. El servicio de atención al cliente por teléfono está disponible de lunes a viernes, de 9 a 18 horas, en español y en inglés.

Parque Tecnológico

Este es un espacio de innovación y desarrollo tecnológico que busca atraer a empresas y emprendedores a la Región de Biobío. El parque tecnológico ofrece a las empresas un espacio de trabajo moderno y equipado con todas las facilidades necesarias para el desarrollo de sus actividades. Además, el parque tecnológico ofrece a las empresas un espacio de colaboración y networking con otras empresas y emprendedores de la región.



Biobío Week 2017

Resultados

CCTV节目官网 频道 栏目 主持人 节目单 | 新闻 体育 更多

登录 | 注册



央视网 > 新闻频道 > 地方视频

[湖北新闻] “智利周”首次登陆湖北

发布时间: 2017年09月08日 22:37 | 进入复兴论坛 | 来源: 央视网 | 手机看新闻 | 手机看视频



Biobío Week 2017

Resultados



HOME >> News

The 4th Optics Valley Global Cross-Border E-commerce Forum held

Source: hubei.gov.cn 09/11/2017 09:00:36



A foreign guest looks at Hubei's brick tea with a magnifying glass. (photo by Zhang Peng)

The 4th Optics Valley Global Cross-Border E-commerce Forum was held on September 8 in Wuhan, capital of central China's Hubei province. Officials from over 100 counties and cities nationwide, owners of over 500 Chinese enterprises, as well as e-commerce platforms from Brazil, Germany, India, America, Chile, Malaysia, etc. attended the forum, discussing ways to realize the global market.

Related News



Biobío Week 2017

Resultados



新浪看点



智利周在汉开幕 美食、红酒品尝会同期举行



武汉热点 **新浪看点**

09月08日 14:19

+ 关注

2017年9月7日，第三届中国智利周首次在湖北武汉隆重举行，本届智利周同期举办“比奥比奥周”活动，由智利比奥比奥大区区长率领的来自大区逾四十家智利知名企业及行业商协会参加企业对接洽谈会，企业行业类型包括农业食品、海产品、葡萄酒、能源、旅游、教育等。



Biobío Week 2017

Resultados



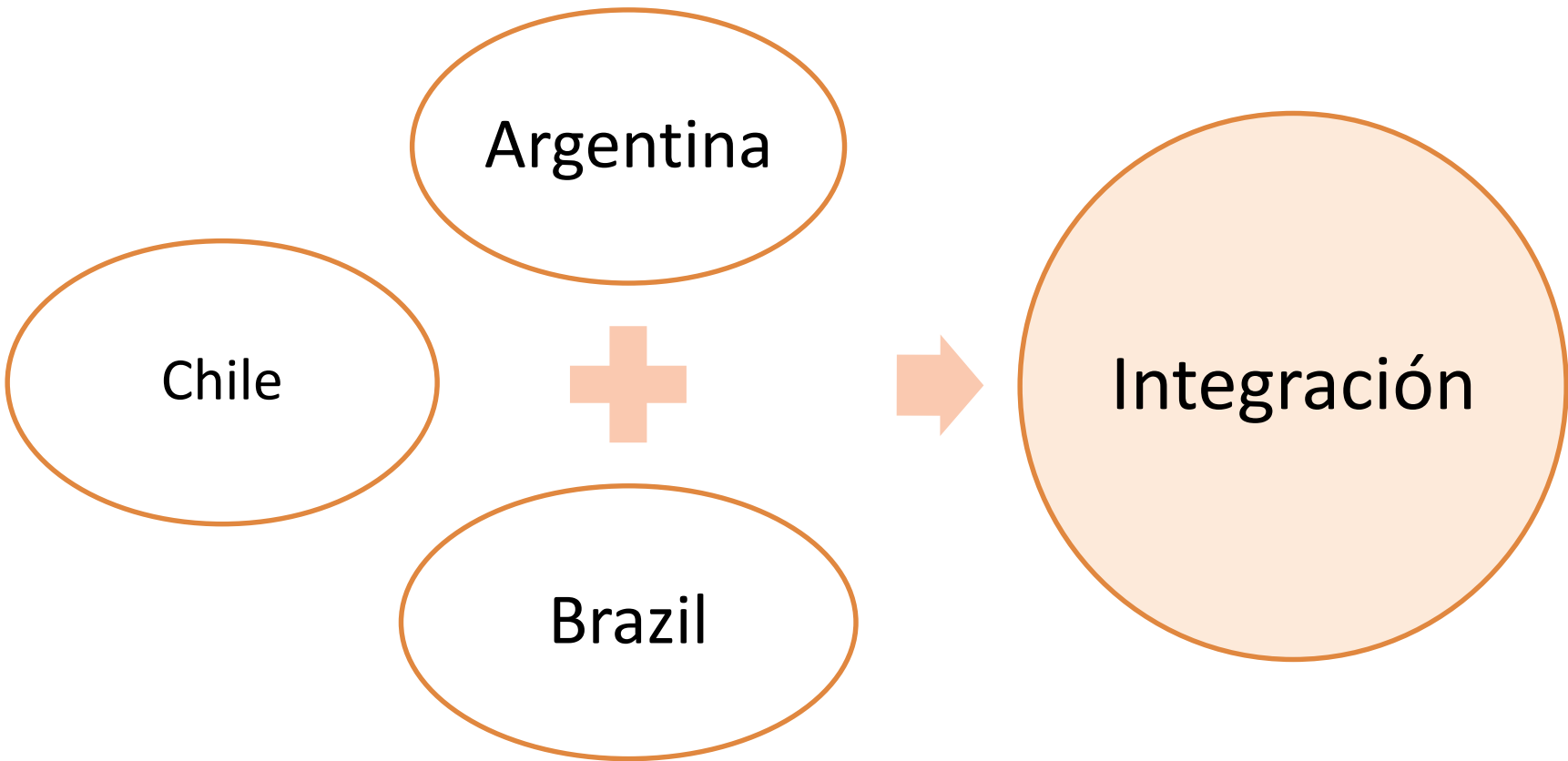
The screenshot shows the website for the 2017 Biobío Week event. At the top, there are navigation links for 'English', '网站地图', and '联系我们'. Below this is the logo for 'CCPIT HUBEI' and the text '中国国际贸易促进委员会湖北省分会' and '中国国际商会湖北商会'. A search bar is located to the right of the logos. Below the search bar is a horizontal menu with tabs for '网站首页', '关于我们', '领导设置', '新闻动态', '对外联络', '展会动态', '品牌宣传', '媒体报导', and '展会花絮'. The main content area features a headline: '“智利周暨比奥比奥大区企业（湖北）对接会”在汉成功举办'. Below the headline is a sub-headline: '【录入：王碧群 发布时间：2017/09/08】' and '【新闻来源：192】'. The main text describes the event, mentioning that it was held in Wuhan at the Wanda Vista Hotel. It lists the organizers: the Chilean Ministry of Foreign Affairs, the Government of the Biobío Region, the Hubei Provincial Government, and the Hubei Provincial Chamber of Commerce. The text also mentions that the event was part of the 'Chile Week' and that it was the first time the event was held in China. It notes that 40 companies from the Biobío Region attended, and that the event was a success in promoting trade between the two regions. The text concludes with a statement from the Hubei Provincial Chamber of Commerce, expressing hope for further cooperation between the two regions.



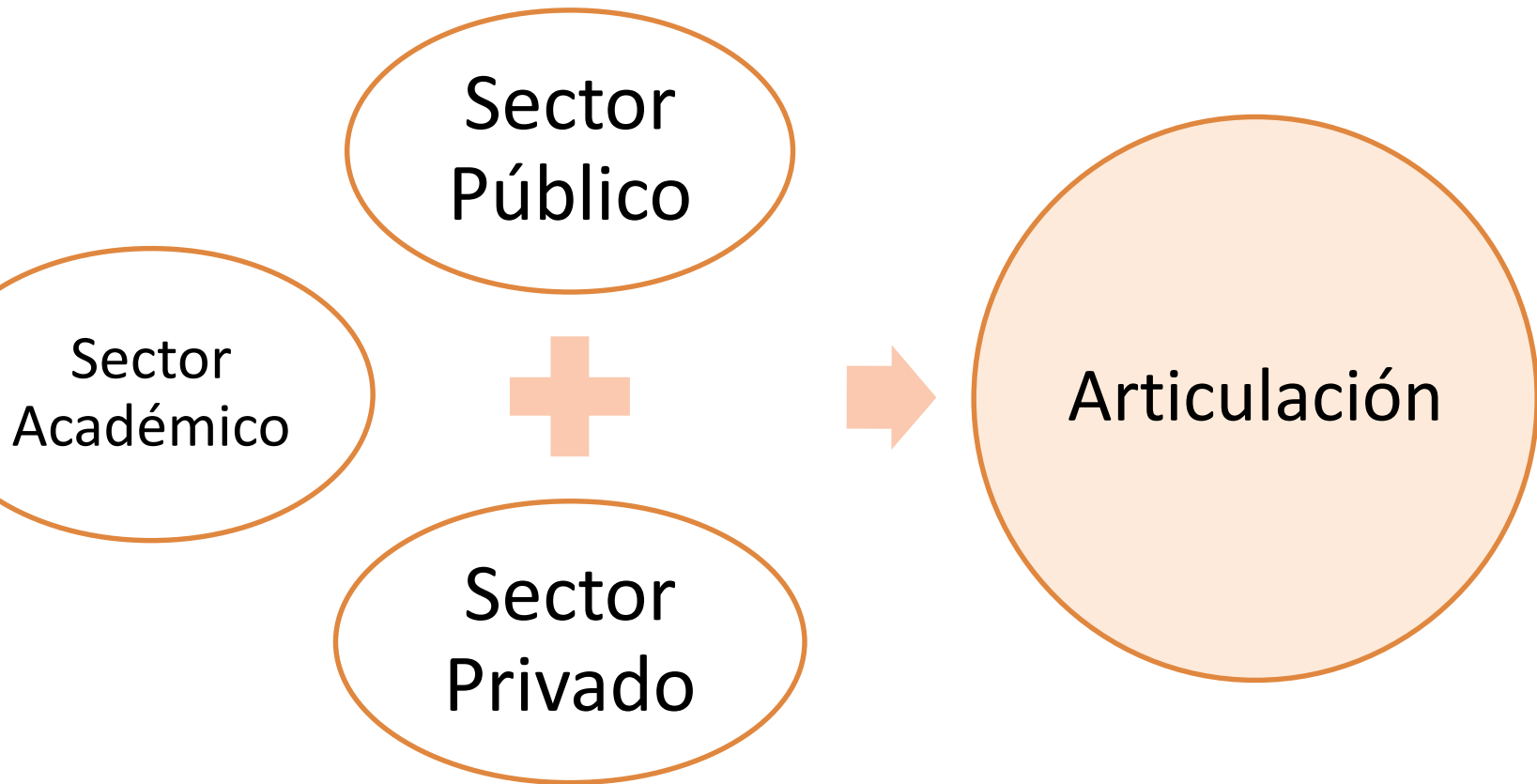
8

Conclusiones

Conclusiones



Conclusiones



Conclusiones

Ser objetivos con las potencialidades exportadoras

Potenciar el conocimiento reciproco

Definir industrias estratégicas

Generar una estrategia pragmática

Proyecto de largo plazo



ASIA REPS

鴻展